



# ТОЧНАЯ МЕХАНИКА

МЫ ДЕЛАЕМ РЕМОНТЫ  
МОБИЛЬНЫМИ

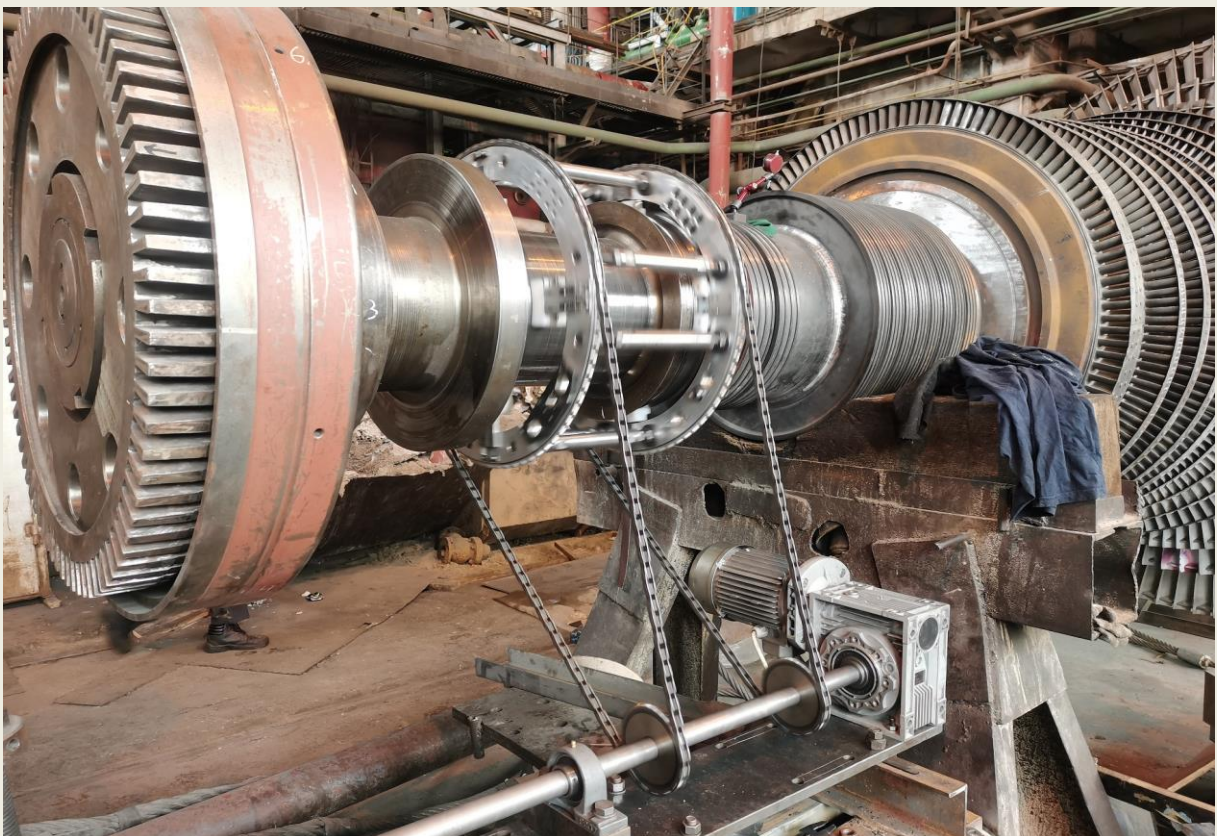
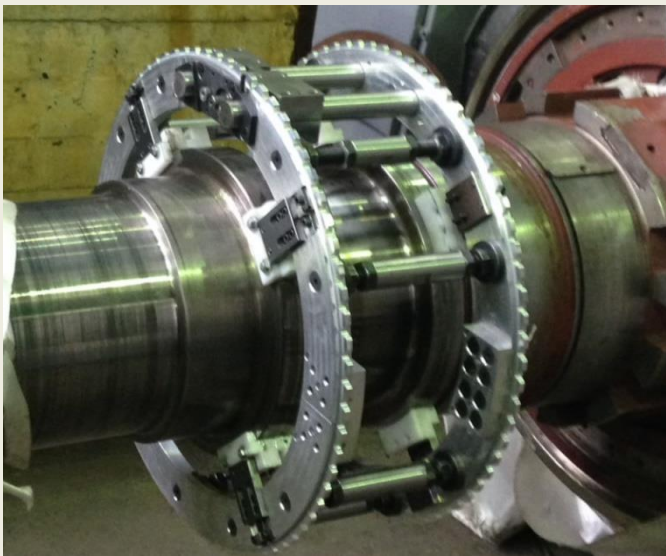
- ДЛЯ ВСЕХ ОТРАСЛЕЙ ПРОМЫШЛЕННОСТИ:
- ОБОРУДОВАНИЕ ДЛЯ ОБРАБОТКИ "ПО МЕСТУ"
  - ПРОФЕССИОНАЛЬНЫЙ ИНСТРУМЕНТ
  - СИСТЕМЫ АВТОМАТИЧЕСКОЙ НАПЛАВКИ

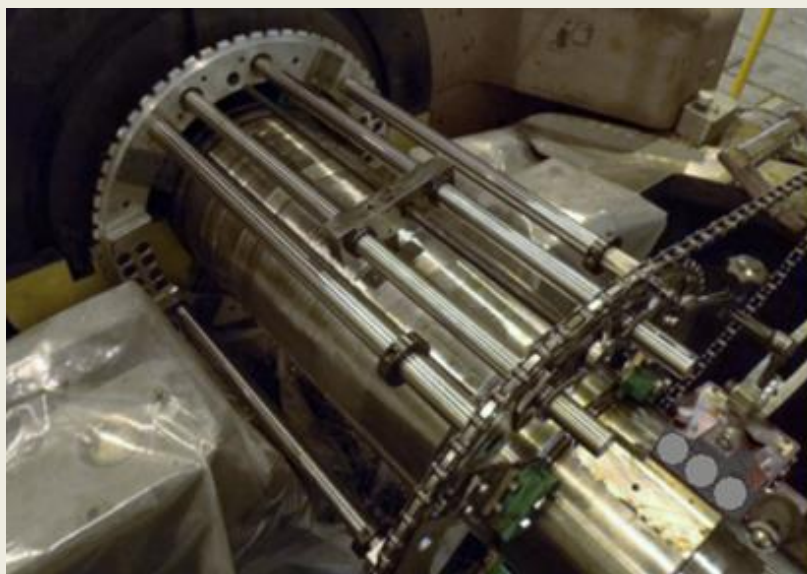
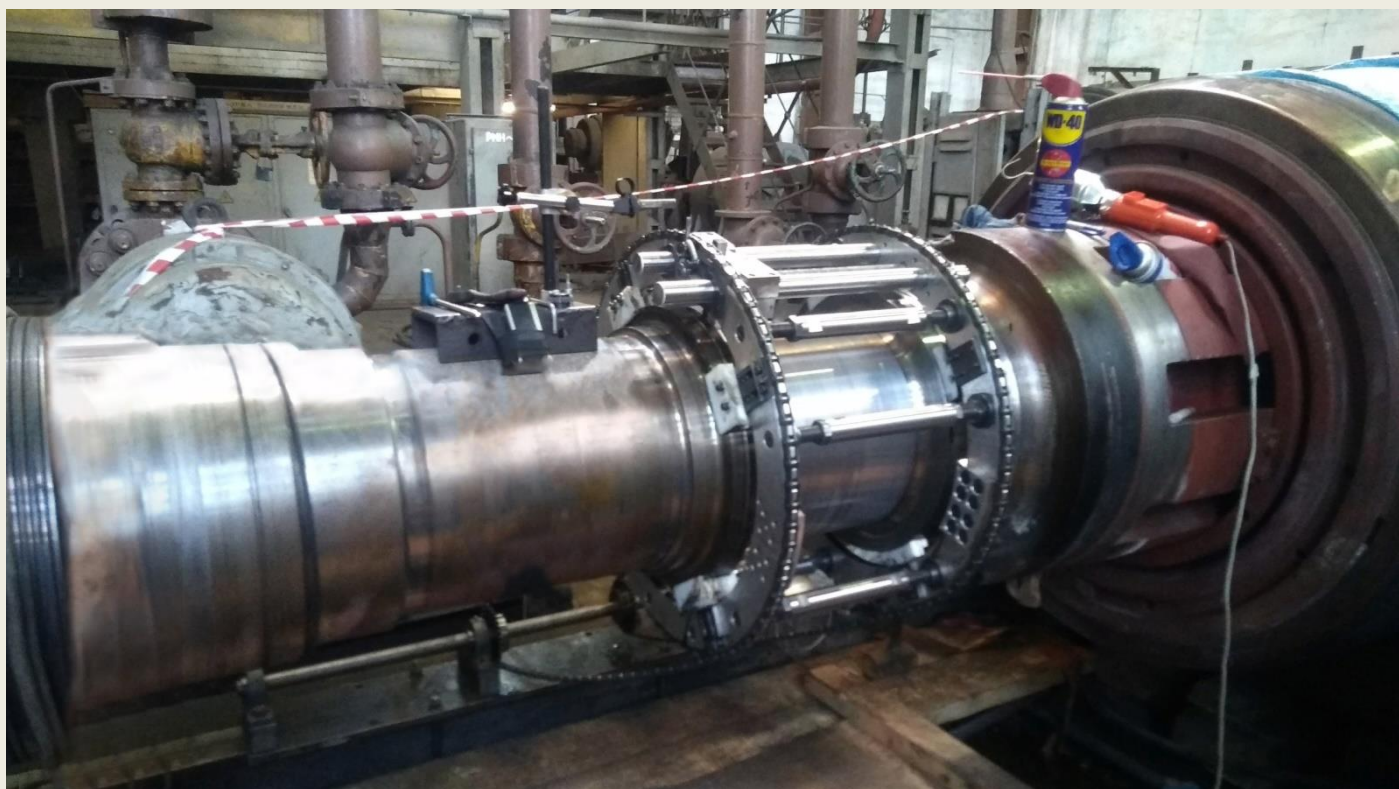
+7 (423) 200-92-44 +7 914 324-02-98

WWW.MT-TEAM.RU OFFICE@MT-TEAM.RU  
VK.COM/MT\_TEAM SERVICE@MT-TEAM.RU

*Компания «Точная механика» предлагает услуги по восстановлению энергетического оборудования мобильными металлообрабатывающими станками и системами автоматической наплавки*

*Токарная обработка шеек роторов турбин, валов электродвигателей и насосов*





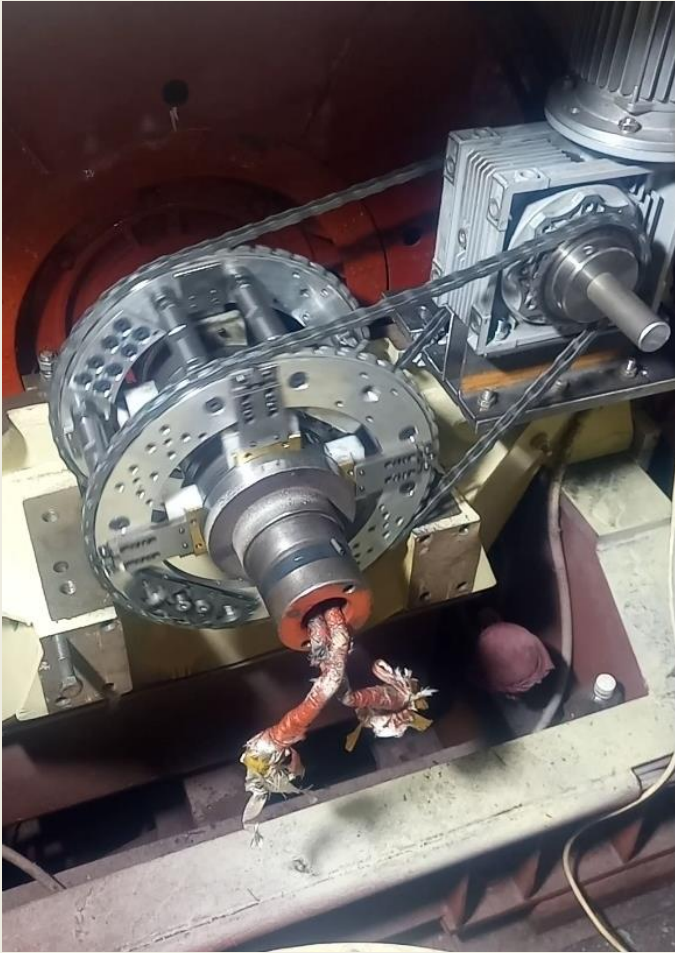
**Рекомендатели по выполненным работам:**

АО «Магаданэнергоремонт» генеральный директор  
Федосов Александр Владимирович +7 914 866-87-97

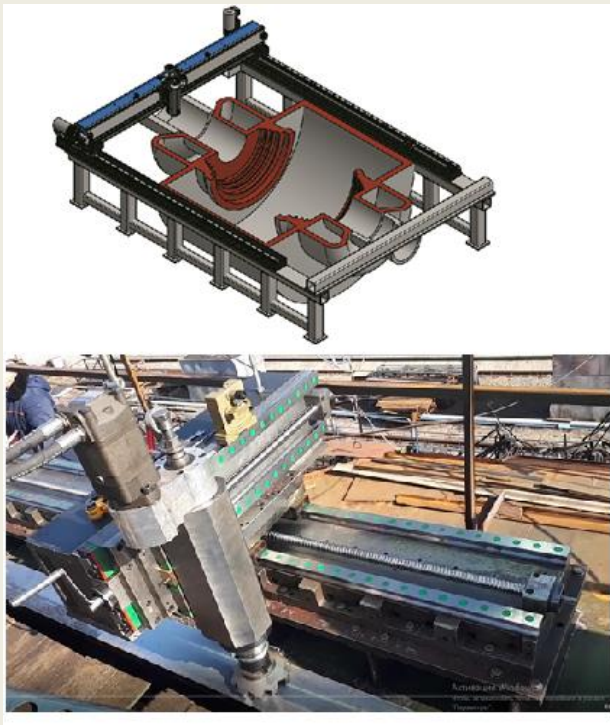
АО «Уралэнергоремонт» начальник электроцеха  
Кузнецов Алексей Владимирович +7 982 675 8129

АО «СибЭР» начальник Приморского СМУ  
Егоров Леонтий Викторович +7 924 745-5532

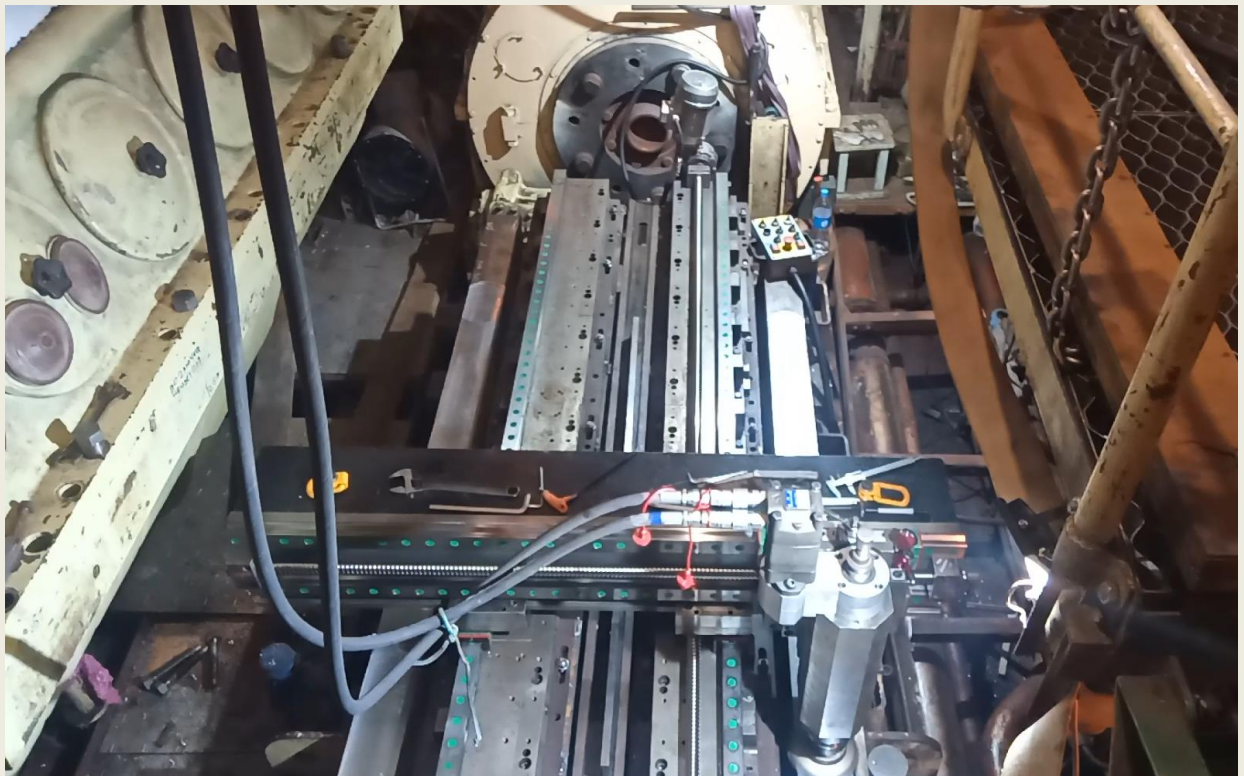
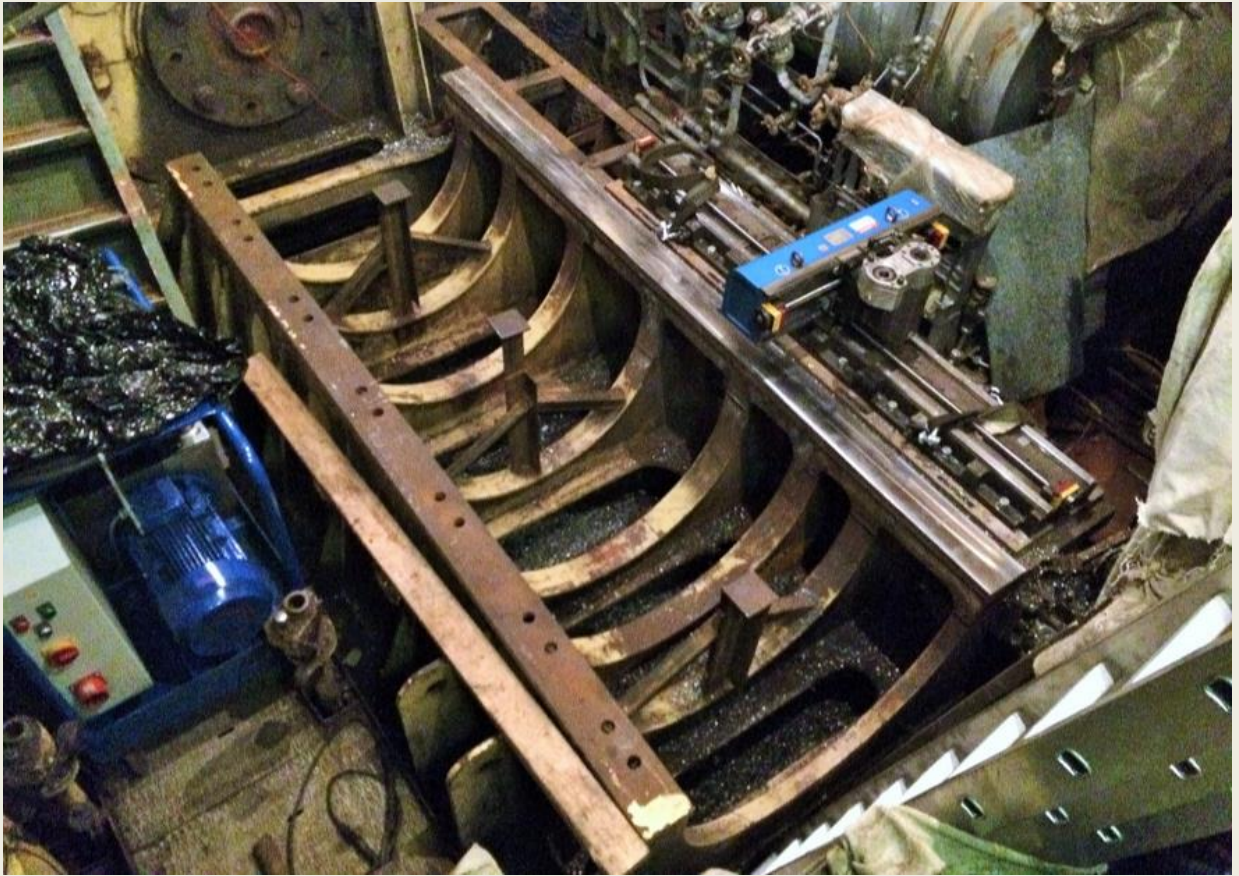
Владивостокская ТЭЦ-2 главный инженер  
Мельник Денис Петрович +7 967 388 9988



*Фрезерование плоских поверхностей разъемов корпуса турбины,  
фундаментов оборудования, теплообменников,  
любых плоских поверхностей:*



*Фрезерование полок фундамента двигателя*



*Проточка каминных уплотнений*

**Вот так было...**



**Наше качество**

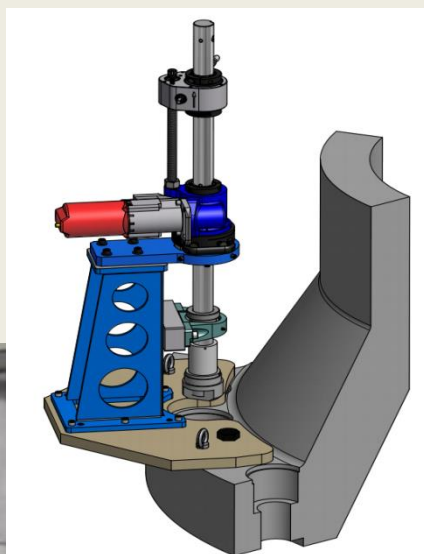


*Восстановление посадочных мест под подшипники в корпусах насосов, редукторов, компрессоров:*



*Высверливание шпилек*

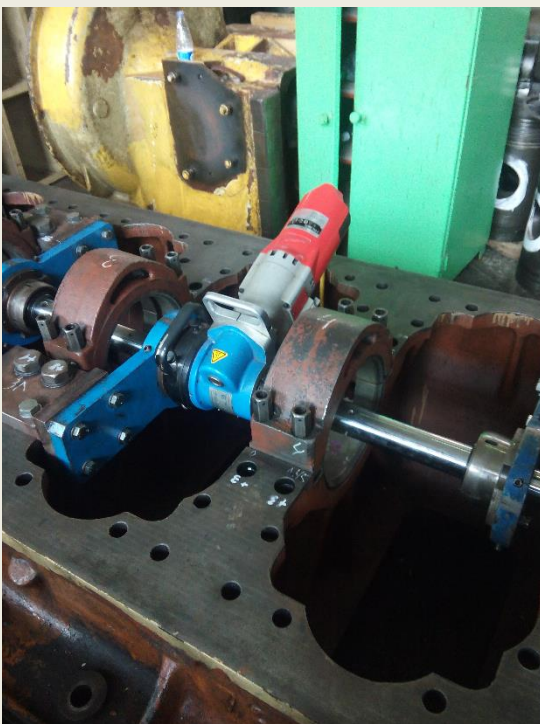
*Восстановление резьбовых отверстий в опорах корпуса турбины*



*Расточка отверстий в турбине*



*Расточка посадочных мест под подшипники коленвала*

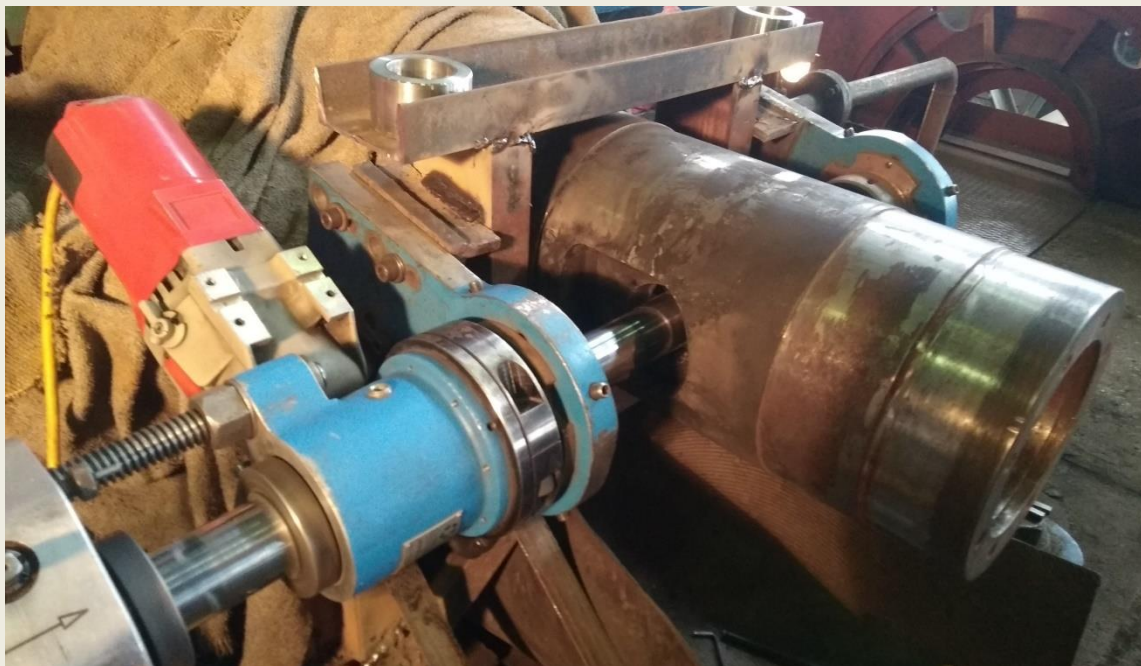


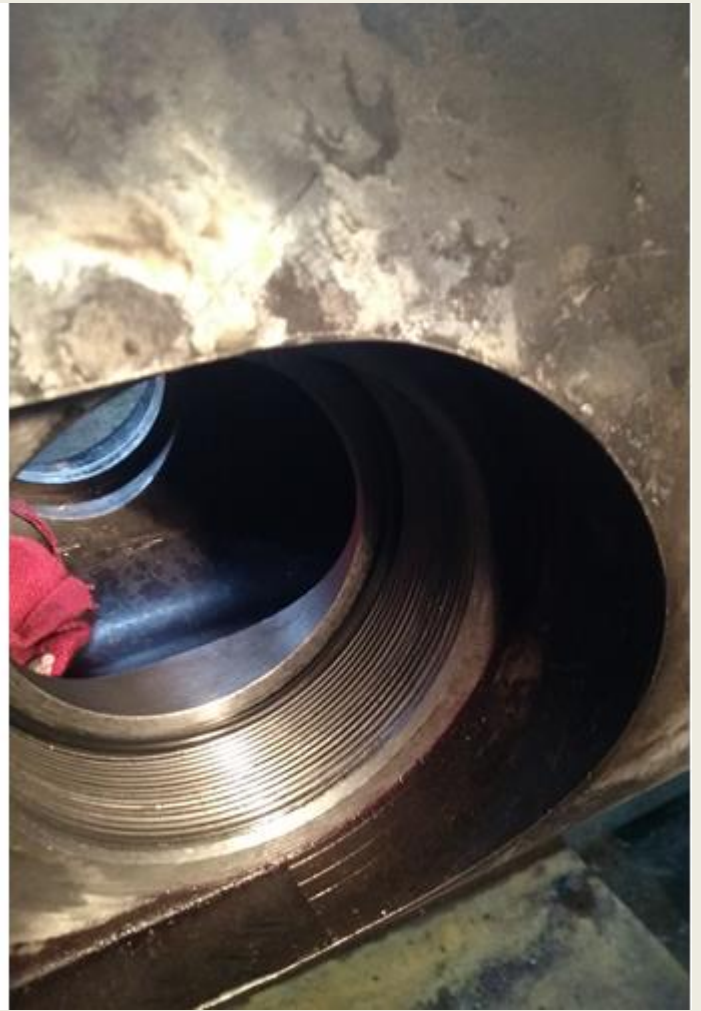


*Расточка посадочных мест под подшипники распредела*



*Восстановление монтажного отверстия резьбовой части  
токопроводящего узла ротора генератора*

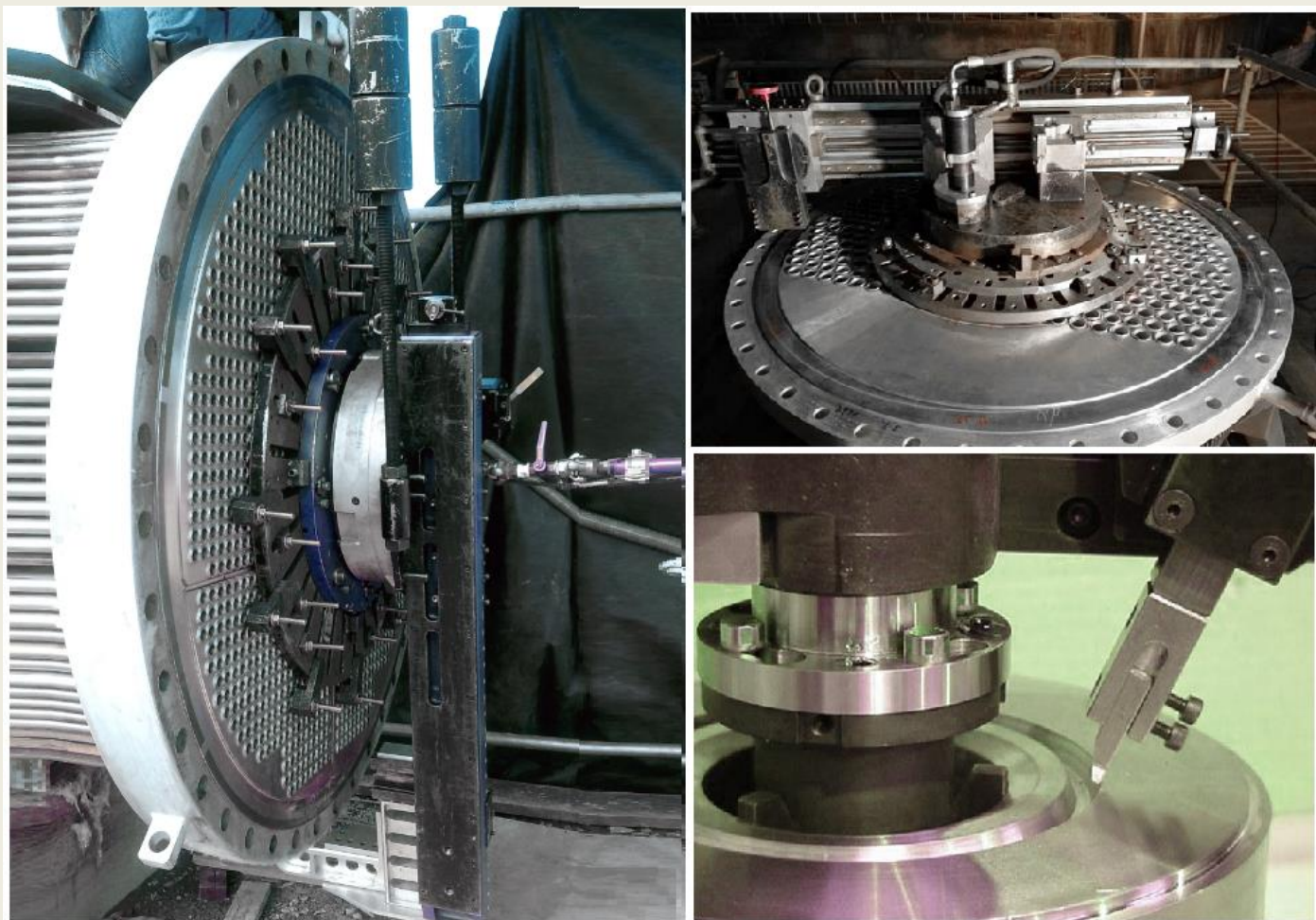




*Райберовка прецизионных отверстий полумуфт роторов турбин*



*Токарная обработка уплотнительных поверхностей фланцев, теплообменников, токарная обработка канавок под уплотнения портативными орбитальными токарными станками*



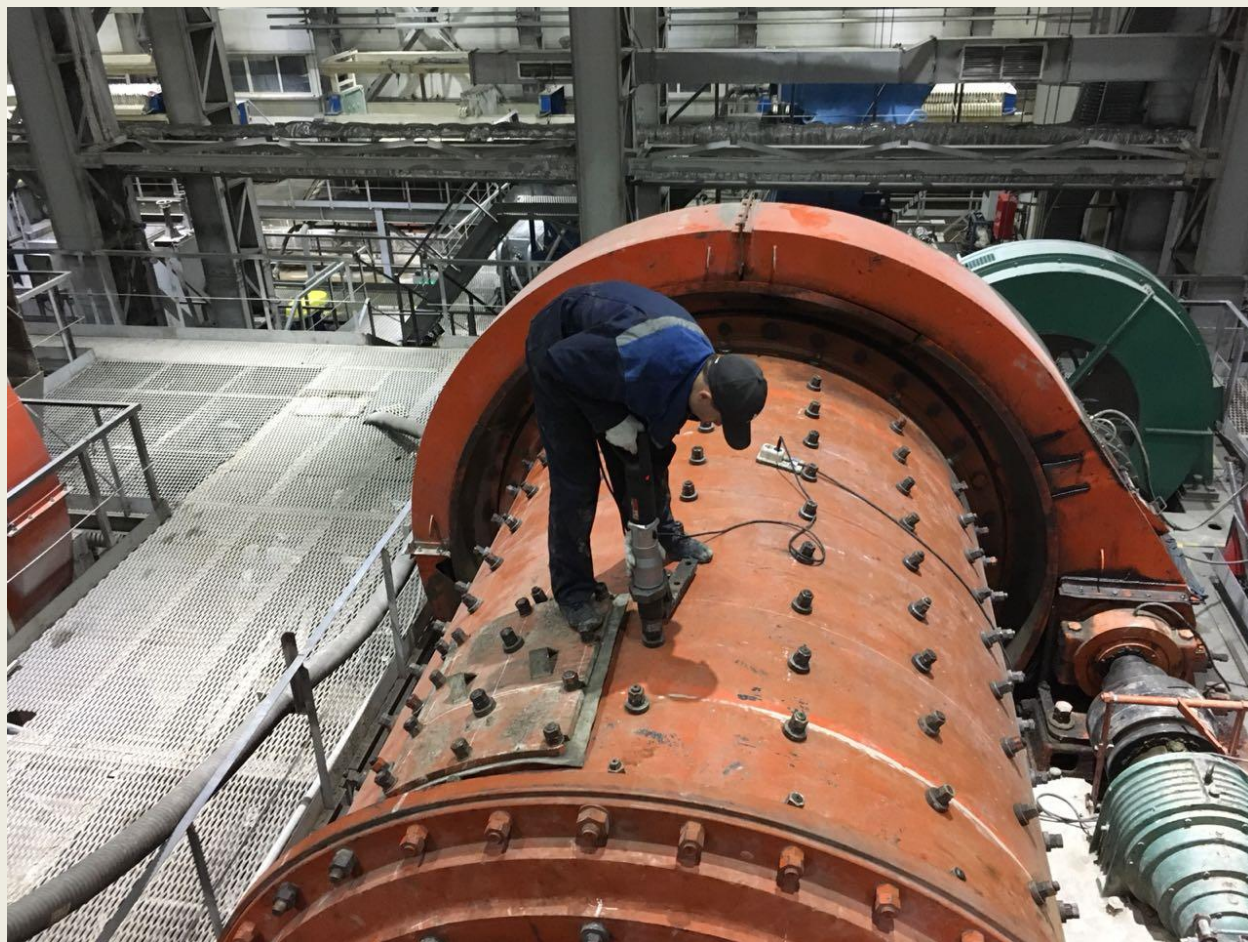
*Откручивание либо затяжка болтовых соединений на арматуре и трубопроводах электрическими гайковертами с точным и регулируемым крутящим моментом*



## Сверление и расточка прецизионных отверстий на венцах мельницы



## Перефутеровка мельниц



# Перечень услуг по ремонту мобильными станками оборудования ТЭЦ и ГРЭС.

## 1. Генератор.

Проточка и шлифование опорных шеек и буртов

Проточка и шлифование поверхностей под водородное уплотнение

Восстановление отверстия токопроводящих болтов

Райберовка прецизионных отверстий в полумуфтах

## 2. Турбина.

Проточка и шлифование опорных шеек и буртов

Проточка поверхностей под бандаж

Фрезерование плоскости разъёма турбины

Проточка соединительных фланцевых поверхностей

Расточка отверстий вывода пара

Райберовка прецизионных отверстий в полумуфтах

Выбуривание обломанных шпилек с сохранением резьбы

## 3. Мельница.

Проточка шейки цапфы мельницы

Проточка посадочных мест крышек и цапф мельниц

Расточка монтажных отверстий барабанов, крышек и цапф

Восстановление (расточка и наплавка) осевых отверстий редукторов

## 4. Насосы.

Восстановление (расточка и наплавка) камер, буртов

Восстановление (проточка и наплавка) фланцевых и уплотнительных соединений

Проточка опорных шеек

Восстановление оси вала .

## 5. Фрезерование фундаментов под установку оборудования

## 6. Затяжка (откручивание) болтовых соединений до 5500Н/м.

## 7. Сверление и расточка отверстий разной сложности сверлильными и расточным станками.

## 8. Проточка фланцевых поверхностей трубопроводов.

## 9. Проточка уплотнительных поверхностей теплообменников.